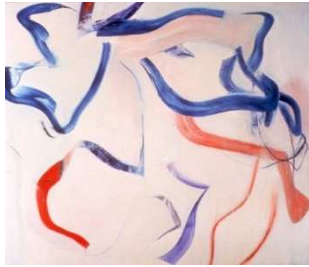




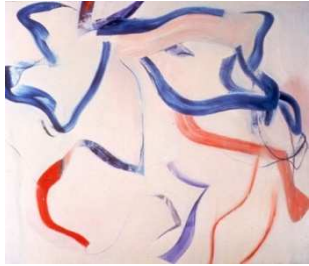
Themen

1. Das Selbst nach einer Hirnverletzung – die Katastrophenreaktion
2. Erzählungen machen Sinn
3. Kontext-sensitive Neurorehabilitation



Das Selbst nach einer Hirnverletzung- die Katastrophenreaktion

- Der Mann, dessen Welt in Scherben ging
- Was ist das Selbst ?
- Das Selbst ist eine narrative Kunst
- Das Selbst neurologisch betrachtet
- Die Akutphase
- Die Katastrophenreaktion
- Angehörige
- Kontinuität vs. Diskontinuität
- Problematik „Krankheitsverarbeitung“



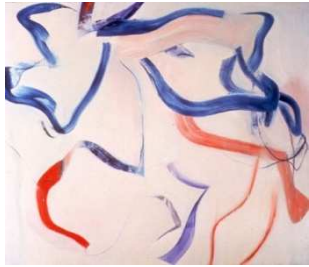
2. Erzählungen machen Sinn

- Kohärenz
- Distanzierung
- Metaphernreichtum
- Werte und implizite Ziele
- Narration und ICF
- Krankheit und Kranksein



3. Kontext-sensitive Neurorehabilitation

- Reparaturmodell
- Kontext-sensitiv, holistisch
- ICF – kompatibel
- Konkrete vs. abstrakte Haltung
- „Healing dramas“
- Körperbezogene Therapien
- Die Gruppe als Hilfe zur Rekonstruktion des Selbst



Praxis der kontext-sensitiven Rehabilitation

1. Eingebettet in sozialen und kulturellen Kontext
2. Healing dramas
3. Achtsamkeit, Verbot von Stereotypen
4. Metaphernreiche, anschauliche Sprache
5. Narrativen Raum schaffen
6. An gemeinsamer Erzählung arbeiten